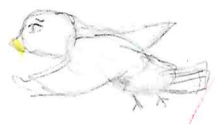




フラミンゴ

。アフリカに広く分布。(サハラ砂漠、コンゴ盆地、アフリカ最南部を除く)



。さまざまな環境に生息している。

ハイエナ



。後足と並外れた利爪を併せ持つ優秀なハンター。



。足が短いところからわかる。フラミンゴは白いエサを食べたら白くなるらしい。

野郎には、  
ブッキー(父)・エド(母)  
トニー(弟)の3人がいます!  
T.R

N.Y

# のいち動物公園

# GO

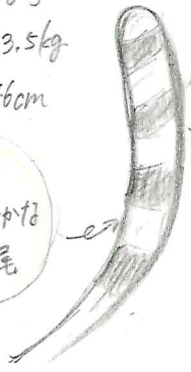
。マダガスカル

分布：マダガスカル島  
体重：2.3kg~3.5kg  
体長：39cm~46cm

。1匹づつ  
の群れで生活。  
メスが中心

特徴的  
白黒の鮮やかな  
縞模様の尾

東の尾根  
尾根



zebra

×かおれん!!

。1匹づつ  
の群れで生活。  
メスが中心

私の名前 S.R

I k

2年 1組 1班

# のいち動物公園

ウニビョウ  
食肉科 ねこ科  
尾の長さは60~90cmほどあり、  
同じ科の動物の中で、体  
の大きさに対する犬歯の長さの  
割合が最も大きい。  
名前の由来は、側面の模様  
が「雲豹」に似ていることから  
「雲豹」にうんぴょうと命名

私のイチオシ T.S

レッサーパンダ  
中国、チベット、ヒマラヤ南東部のネパール  
ブータン、ミャンマーなどに分布。  
標高2500~4800mの高地の竹林  
地帯にすむ。木登りが大変うまい！  
主食はササ、タケノコ果実である  
が、昆虫などの小動物も食べる。

私のイチオシ N.T

キリン  
2008年2月26日に誕生  
名前がリンタロウです。お母さん  
キリンのこと「まが」大好きで  
めんどろみか「ハイクン」キリン  
ハイロです。

私のイチオシ K.A

ブチハイエナ  
ハイエナ科  
↳ 数千年かけて独自の進  
化を遂げた。  
メスを中心としたチームプレー  
と持久力を生かした狩  
をする。

私のイチオシ T.A

ワラビーは、フクロネズミ目カンガルー科  
大型のをカンガルーといい、小型  
のワラビーをワラビーといいます。  
(中型はワラルー)  
主食は草で、体長は70cm~90cm  
で13kgほどです。

私のイチオシ K.T

シマウマは草食科  
で他のシマウマと  
集団になって草  
を食べるところ  
がキターです。  
I like it

私のイチオシ S.A

ぜひ来て下さい



ニホニリス

- 昼行性
- 果実、新芽、種子を食べる
- 春から秋にかけて、1~2回出産する。



AN

フラ ミンゴ

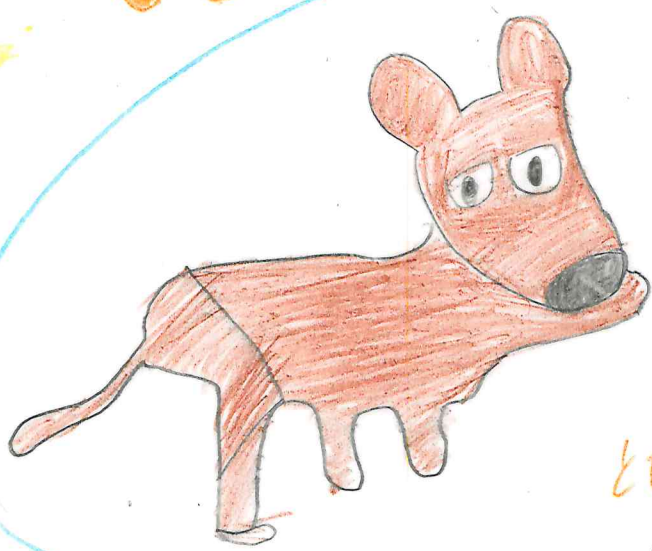
塩性ラグーン、テマリに生息  
 約1.3m、体重3.5kg  
 フラミンゴの目  
 のソシミンゴ科

O.R



オオカンガルー

オオカンガルーは体が特長で、  
 木同士のガビバはあて、キリボウシノリのような  
 月の中にも、コンヒョンと北極星とがわかることか、  
 キンガルー、ゴロゴロしている



とほかほか

G.T

チンパンジー

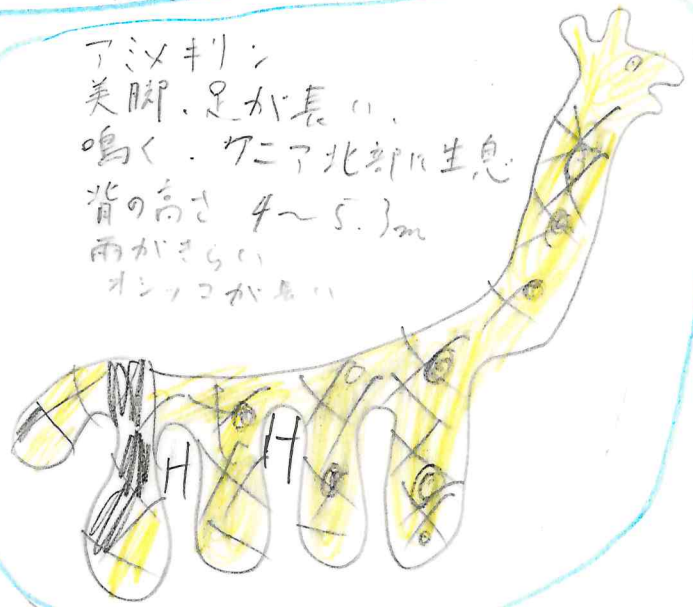
シルキー

チェルシーとロビン  
 の間に生まれ、出産時に低酸素状態  
 におちいり、月産性まひになった。そのため  
 ほかのチンパンジーとははなれてく  
 いる。

S.H



アマキリン  
 美脚、足が長い。  
 鳴く。ケニア北部に生息  
 背の高さ 4~5.3m  
 雨がきらい  
 オシッコが長い



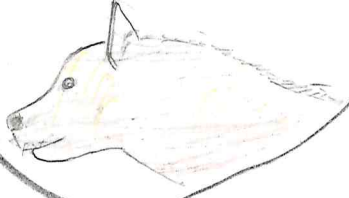
のいち動物公園

WS オススメ!!

H.A オススメ!!

アライグマ

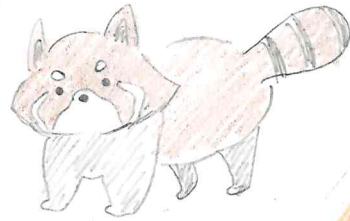
- ・強かなるゴを持ち
- ・滑まてかみくでく
- ・人間の笑い声のよりの鳴き声



レッサーパンダ

★木登りが得意

食肉目  
レッサーパンダ科



★竹が好物

とておて  
perfect!

オススメ動物  
厳選!!

# のいち

## 動物公園

GT オススメ!!

KS オススメ!!

H.Y オススメ!!

アライグマ

2010年4月のオス

種類

オスハルクワ コヤマウグウ

メスハルクワ

エサ

1中夜レ

魚類、エビ類、  
カエル



見に来た!!

性格

少しおどろくが、こをいかり、お4  
さかおーんとおいいたり、お3を  
お物にしたりなど、毎日常  
しくおんておます。  
おお見に来たお!!

カバノソーンには

アミキリン

ジャネット・リタロウ・フピー

キリンは心臓がたかくてかく  
て、血圧がたかいです。

またキリンは、雨がきらいなので

天気の良い日がオススメ  
です。

ペンギン

- ・鳥なのに飛べない!!
- ・けい泳げる。
- ・かおいい



2年1組4班

元気じゃない  
動物です



IQがかなり高い  
です

# NOICHI ZOO

H.H

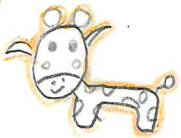
アフリカアリの

アリヤシロアリの  
巣を壊して  
出てきたアリの  
長い舌で舌めして  
食べる



S.Y

アミキリン



元気いっぱい、  
走るのが大好き  
人が見ていると、  
平気で走る  
大相撲

K.T

イツビロコウ

全国で5つの動  
物園にしかいない  
珍しい動物。  
かわい所も面白  
い所が展示場の  
を飛びまわるとして  
あります



2-1-5 班

ミーアキャット

南アフリカ、アングラ、タビア  
などに分布。  
100-300頭の群れを形成  
する。



S.A

ペンギン



中型で体長 60~70cm  
4.0~4.7kg  
トンネルをほって巣をつくり、  
卵2個を産み約40日  
温めず

S.Y

# Noichi Zoo

## 私のおすすめは馬

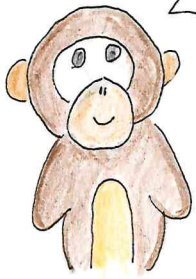
肩までの高さが147cmの馬  
 頭がみく濃厚であり、耐スカ  
 に優れている。  
 野市動物公園ならば、乗馬  
 体験もできる。  
 近江動物園ゾーンにいるよ。  
 S.A



## マレーグマ・オス 生年月日1994年

・顔や胸の部分が  
オレンジ色、ほっぺ  
・メスのタチアイにとて  
優しく、兼が子こははた  
ん  
・ジャングルミュージアムにいます。  
O.V

## チンパンジー



アフリカ大陸に生息  
 人間の3-4歳児と  
 同じ知能を持っている。  
 O.H.

## 私のおすすめは ハシビロコウ

特徴  
 サギ、ワウトリとペリカンの特徴  
 を併せ持つ鳥。  
 ゆったりとした動きでエサと  
 する魚が水面にうかんでくるまで  
 数時間動きを止める。

サバンナゾーンにいます。

是非見に行ってください！  
 U.H



## 私のおすすめ

### アリクイ (anteater) アンタイター

細長い舌を持ち、唾液を付け、  
 えさを舌に粘着させてとる。  
 舌の長さは、0.6メートル  
 視覚・聴覚は弱くないが、  
 嗅覚はすぐれている。  
 1日に3万匹のアリを食べている。  
 ジャングルミュージアムにいます。

是非見に行ってください！

O.A



## 私のおすすめは

### アメリカビーバー

成体の体長は74cm~90cmであり、  
 尻尾を含めると、体長はさらに20cm~  
 35cmほど長くなる。さらに昔の個体  
 の体重は40kgを超え、50kg程に達  
 していたという説がある。後足は大きく水  
 かきがある。一方で前足は水かきがなく、  
 爪がある。ビーバーは夜行性の  
 生物である。

是非見に行ってください！

K.H

<アライグマ>

